

# **minabus**

**TRANSPORTE PRIVADO DE PERSONAS**

EL TRANSPORTE DE LA MINERIA 

En minabus, la seguridad sube primero.



# ¿Quiénes somos?

Minabus, perteneciente al grupo Miramar, es una empresa de transporte privado de personas con operaciones en la zona norte del país, que se encuentra presente en diversos segmentos de la economía nacional.

Nuestra MISIÓN es movilizar a las personas en sus distintos puntos de trabajo y descanso, de manera segura, eficiente y cómoda.

La VISIÓN obedece a incorporarnos al transporte privado de personas en cada región del país y ser líderes a través de procesos innovadores, tecnológicos y amigables con el medio ambiente.

## Soluciones de transporte



Traslados en faenas industriales.  
Traslados internos minería  
Servicios especiales  
Servicios interurbanos

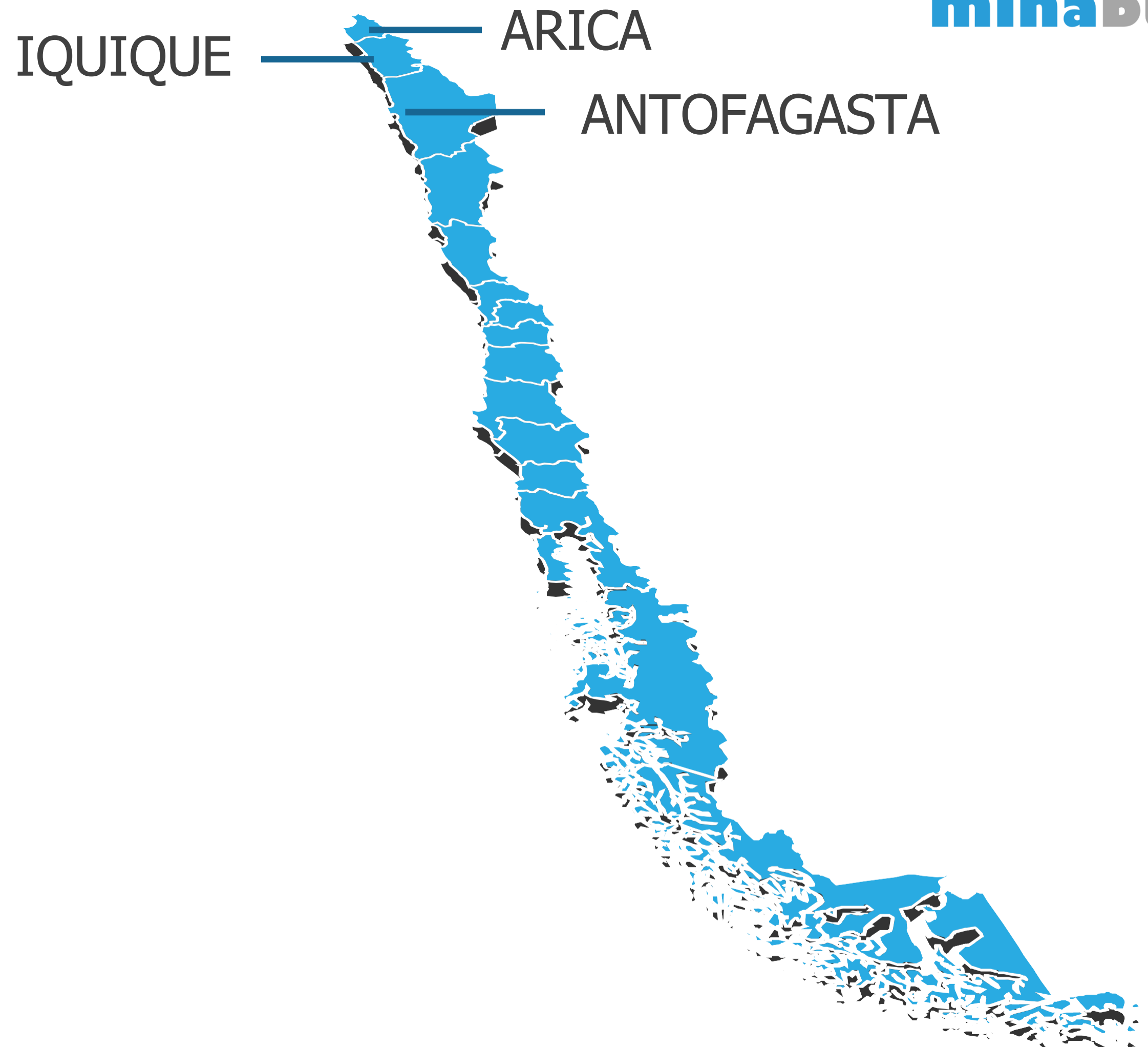
# Dónde Estamos?

Tenemos presencia en las ciudades de Arica, Iquique y Antofagasta con expansión a las diferentes ciudades que requieran soluciones de transporte.

## Oficina Corporativa

- Santa Coloma de Farnes 2897, Iquique
- Av. Apoquindo 3600 piso 17, Las Condes

**minabus**



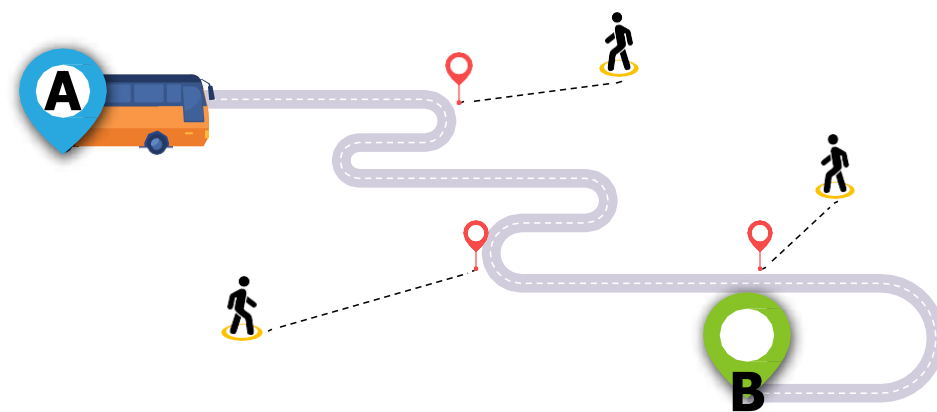
# Experiencia & Tipos de Servicio

**minabus**

Contamos con una experiencia consolidada en el transporte privado de personas, junto a un experimentado equipo de alto estándar y con la tecnología necesaria para garantizar el éxito en la ejecución de cada uno de los servicios entregados.

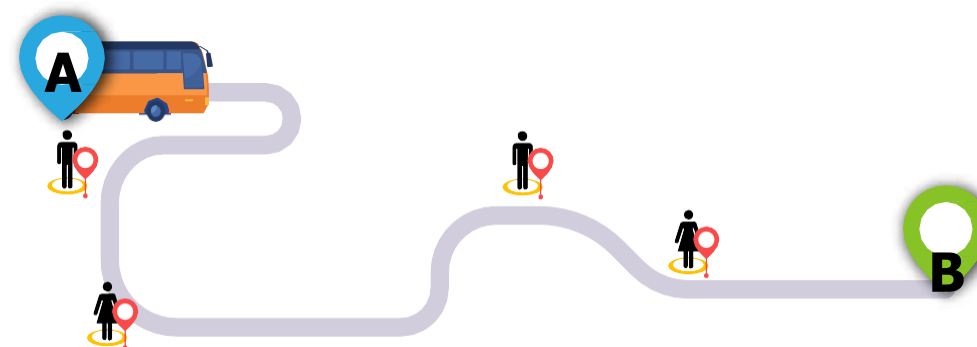
Operamos en función de una estrategia operacional, orientada a un servicio seguro, eficiente y cómodo, con controles críticos y barreras duras que aseguran el cumplimiento óptimo de la ejecución, según lo planificado.

## Servicio Acercamiento



Rutas fijas con calendarización conocida (servicio diario, cambio de turno, otro). Conectan puntos de la empresa con paraderos autorizados o puntos estratégicos de la ciudad.

## Servicio Puerta a Puerta



Rutas variables según listado de pasajeros a transportar. Pueden ser a domicilio o a un punto cercano.

## Servicio Spot



Servicios especiales por necesidades puntuales (paseos de empresa, eventos, etc) y taxis o radiotaxis pagados por la empresa.



# Estrategia Operacional



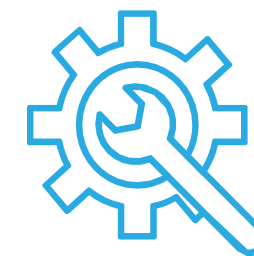
Reclutamiento  
& Selección  
conductores



Capacitación &  
entrenamiento



Identificación y  
administración  
de riesgos



Estándar &  
mantenimiento  
de flota



Controles críticos,  
monitoreo  
y alertas



# Flota

Nuestra flota consta de minibuses, taxibuses y buses, con el objetivo de atender los diferentes requerimientos de nuestros clientes.

Con el respaldo de Kaufmann y Vivipra, Minabus opera sus procesos de transportes con tecnología de última generación, lo que asegura una experiencia segura y cómoda.



**Sprinter**



**Maxus**



**MB Vista Buss 345**



# Tecnología, Innovación / Diferenciador

En línea con la innovación, diferenciación y orientado siempre a nuestra cultura preventiva, contamos con un sistema de asistencia en la conducción basado en la tecnología de inteligencia artificial. Detecta activamente fatiga y somnolencia del conductor. Sistema compuesto por una cámara frontal, la cual permite detectar riesgos en la vía y sensores en cabina que detecta comportamientos de conducción inseguros y cuenta con plataforma, plataforma en la cual cada evento queda registrado mediante video y fotografía. Además, se puede complementar con cámaras 360° que eliminan los puntos ciegos.

Nuestro modulo de viajes, considera que cada pasajero pueda, entre otras acciones, generar su reserva de asiento previo a cada servicio.

Adicionalmente, trabajamos activamente en garantizar conexión a internet en el 100% del tramo (sin zonas oscuras) y un sistema de antiarranque, que nos garantiza la toma preventiva de alcohol a cada conductor previo al inicio del viaje.



**Control  
aproximación**



**Control de  
somnolencia y  
distracción**



**Puntos  
ciegos**



**Control de  
alcohol  
Antiarranque**



**Otros**

# Control de Alertas

**minabus**

## Control Preventivo

### Chequeo sensores equipo

- ✓ Ad Blue
- ✓ Temperatura
- ✓ Frenos
- ✓ Batería

### Checklist flota

- ✓ Equipamiento
- ✓ Inspección Visual
- ✓ Sistemas críticos

### Evaluación estado del conductor

- ✓ Equipamiento
- ✓ Inspección Visual
- ✓ Sistemas críticos

## Control en Servicio

### Alerta Cámaras

- ✓ Somnolencia
- ✓ Atención a la conducción

### Estado flota

- ✓ Ad Blue
- ✓ Temperatura
- ✓ Frenos
- ✓ Batería

### Reportabilidad

- ✓ Equipos reportando
- ✓ Control documental

## Post Servicio

### Nivel de conducción

- ✓ Novedades
- ✓ Desvíos y cumplimientos

### Evaluación

- ✓ Cumplimientos
- ✓ Buenas prácticas
- ✓ Planes de acción

### Mejora continua cliente

- ✓ Cumplimientos
- ✓ Mejoras al servicio
- ✓ Nuevos servicios



# Plataforma Modular

**minabus**



**Panel de Control**



**App Conductor**



**GPS**

- ✓ Gestión de flota
- ✓ Gestión de clientes
- ✓ Calendarización de servicios
- ✓ Asignación de servicios
- ✓ Optimización
- ✓ Reportes completos
- ✓ Mensajes a usuarios



**CLIENTE FINAL**



**Panel de Control**

- ✓ Enrolamiento usuarios
- ✓ Flota en tiempo real
- ✓ Control de acceso
- ✓ Trazabilidad
- ✓ Reportes completos
- ✓ Mensajes a usuarios



**PASAJEROS**



**App Pasajero**

- ✓ Rutas, paradas, horarios
- ✓ Flota en tiempo real
- ✓ Reserva anticipada
- ✓ Calificar servicio
- ✓ SOS



# Monitoreo & Tráfico

- Gestión de paneles con impacto directo y real a la operación en casos de brechas de seguridad operativa.
- Posibilidad de detención de servicios.
- Seguimiento estricto de protocolos establecidos.
- Mejora continua en procesos y levantamiento de casos o nuevas necesidades.
- Funcionamiento 24/7 (de acuerdo a necesidad) con respaldo de personal de Mantención y Operación.





# Controles Críticos

minabus

Controles claves, intransables que obedecen a fortalecer la cultura preventiva de accidentes de tránsito.

Cada control es revisado y analizado permanentemente antes de cada uno de los servicios, los cuales son reportados a cada uno de nuestros clientes.



①

## Competencia y Salud

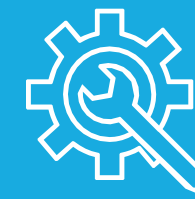
- Exhaustivo control de exámenes laborales a nuestros conductores.
- Certificación correspondiente para la correcta operación de los equipos.



②

## Controles de Velocidad

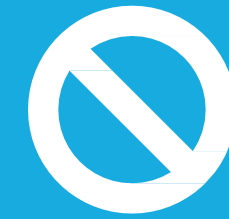
- Creación de geozonas.
- Monitoreo on time
- Gestión de alertas y ante infracciones.



③

## Mantenimiento Flota

- Cumplimiento al plan de mantenimiento preventivo de la flota y sus respectivas revisiones técnicas.
- Ejecución de mantenimientos correctivos de acuerdo a respectivos instructivos.



④

## Control de alcohol & drogas

- Cumplimiento al protocolo de control establecido.
- Control al 100% de los servicios realizados diariamente.



⑤

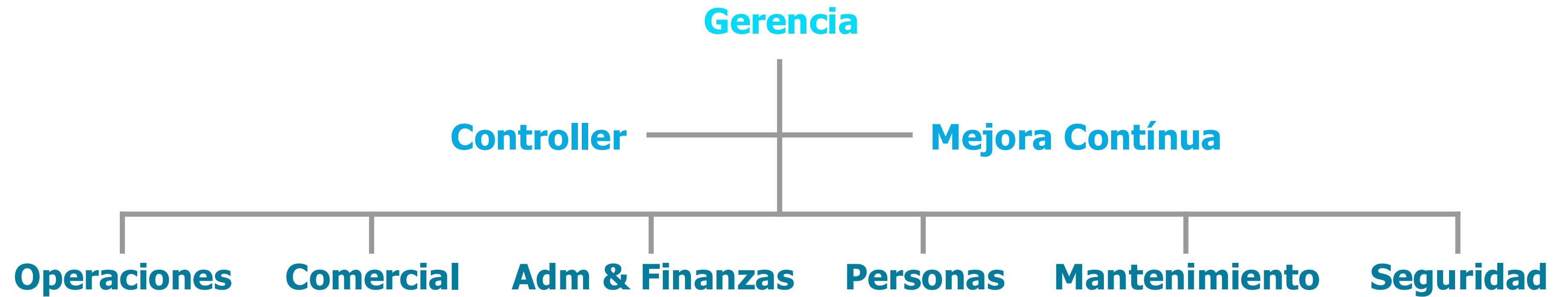
## Verificación y encuestas

- Cumplimiento legal de las jornadas laborales.
- Ejecución y control del checklist y declaración de estado óptimo para iniciar servicio.
- Gestión de no conformidades.



# Estructura Organizacional

**minabus**



En  
**minabus**

La **Seguridad** sube  
primero.

**CONTÁCTANOS**



[contacto@minabus.cl](mailto:contacto@minabus.cl)